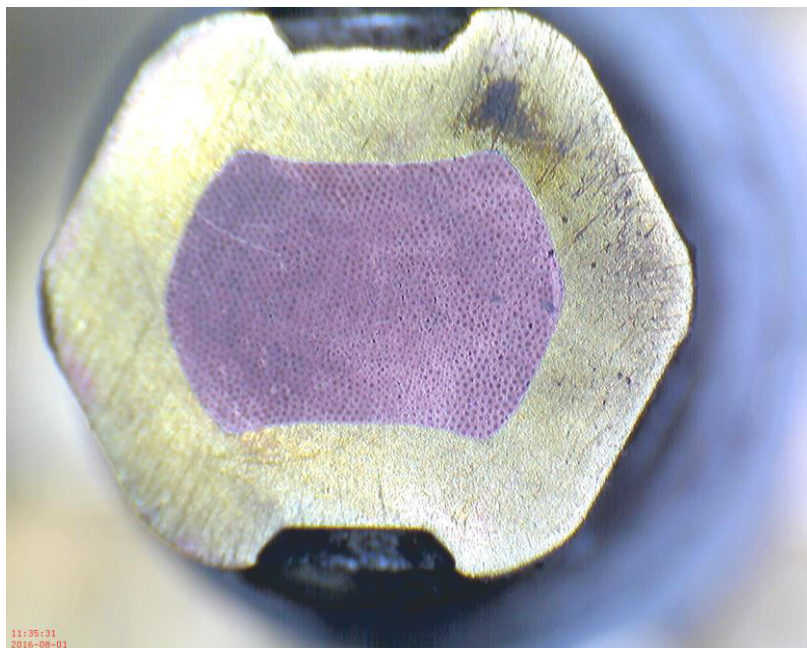


# Protokoll für den Crimpeinsatz AWMA-ODU.025.310

Konstruiert und gefertigt durch: AWM Weidner Filderstadt  
Crimpkontakt: ODU-025.310.124.000 Crimphülse  
Kabel/Litze: 12 mm<sup>2</sup> feinstdrähtig, Kundenbeistellung  
Handcrimpwerkzeug: PEW 12 von Rennsteig  
Abmessungen: SW 6,6 mm mit 2x Dorn  
Abzugskraft (Vorgabe 720 N): 1.023 N  
Abzugskraftmessgerät: AM-2500 Lucas Instruments geeicht 2016  
Schliffbildlabor: AWM-250  
Schliffbild: keine Lochbildung /keine Risse in der Crimphülse



Prüfer: Henry Weidner

Datum: 01.08.2016

Unterschrift: \_\_\_\_\_

## AWM Weidner

Kettnerstr. 25 D-70794 Filderstadt  
Tel.: 0711 7009503 Fax. 0711 7009504  
info@awm-weidner.de www.awm-weidner.de

